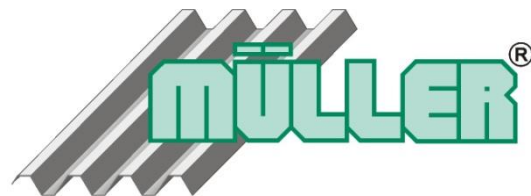
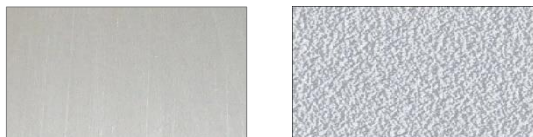


Kantteile nach Wunsch

Aluminium blank



„walzblank oder stucco-blank“ - 0,8 mm dick - Stücklänge 2.500 mm



Preis in €/lfdm.

Achtung! Ein Komplettumschlag (180°) wird mit 2 Kantungen berechnet.

| Abwicklung in mm | 0-62 | 63- 104 | 105- 138 | 139- 156 | 157- 178 | 179- 208 | 209- 250 | 251- 312 | 313- 416 | 417- 500 | 501- 625 |
|---------------------|------|--------------------|-------------|---------------------|-------------|---------------------|-------------|---------------------|-------------|---------------------|-------------|
| Streifen | 2,10 | 3,40 | 4,35 | 4,85 | 5,45 | 6,20 | 7,30 | 8,85 | 11,60 | 13,95 | 16,90 |
| 1 Kantung | 3,30 | 4,60 | 5,55 | 6,05 | 6,65 | 7,40 | 8,50 | 10,05 | 12,80 | 15,15 | 18,10 |
| 2 Kantungen | 4,50 | 5,80 | 6,75 | 7,25 | 7,85 | 8,60 | 9,70 | 11,25 | 14,00 | 16,35 | 19,30 |
| 3 Kantungen | 5,70 | 7,00 | 7,95 | 8,45 | 9,05 | 9,80 | 10,90 | 12,45 | 15,20 | 17,55 | 20,50 |
| 4 Kantungen | 6,90 | 8,20 | 9,15 | 9,65 | 10,25 | 11,00 | 12,10 | 13,65 | 16,40 | 18,75 | 21,70 |
| 5 Kantungen | 8,10 | 9,40 | 10,35 | 10,85 | 11,45 | 12,20 | 13,30 | 14,85 | 17,60 | 19,95 | 22,90 |
| 6 Kantungen | 9,30 | 10,60 | 11,55 | 12,05 | 12,65 | 13,40 | 14,50 | 16,05 | 18,80 | 21,15 | 24,10 |

Schnitt auf Wunschlänge 3,00 €/Schnitt (Abrechnung erfolgt nach Stücklänge).

Flachtafel Aluminium blank **2.500 x 1.250 mm** - **69,00 € / Stück**

Flachtafel Aluminium blank **auf Wunschmaß** - **27,00 € / m²** (Mindestgröße 0,15 m²)

Kantteile Aluminium blank in 1,5 / 2,0 / 3,0 mm Dicke auf Anfrage!

*Bedingungen siehe Logistik.

Logistik

Anlieferungen in NDS, HB, HH Süd und NRW Nord (regional)

Die Lieferung erfolgt in Bremen, Hamburg bis an die Elbe sowie Niedersachsen und Nordrhein-Westfalen bis zu der Breitenlinie Münster-Detmold-Goslar **frei Baustelle oder Lager** unabeladen (ausgenommen Inseln ohne Brückenbindung).

Faserzement-Wellplatten ab 100 m² werden entladen! Abladung anderer Produkte auf Anfrage.

Mindestabnahme von Profiltafeln bis 7,5 m Länge 3, über 7,5 m Länge 6 und über 10 m Länge 10 Platten/Profil (ausgenommen Lagerware – Mindestabnahme bis 12 m Länge 3 Platten/Profil).

Die Ware kann verpackt oder unverpackt (Umweltschutz) sein. Standardverpackung auf Wunsch 69 €/Paket.

Anlieferungen überregional bundesweit

325 € Frachtkostenpauschale. Die Lieferung erfolgt unabeladen.

Nicht alle Produkte sind überregional lieferbar! Eine Lieferung von Aluzink-Dachrinnen ist nicht möglich. Ebenso Aluminium- und Stahl-Profiltafeln sowie Licht- und Stegplatten > 3 m Länge.

Mindestabnahme von Profiltafeln 3 Platten/Profil.

Verpackungskosten 69 € (ausgenommen Faserzement-Wellplatten).

Abholungen ab Werk Harpstedt

Lagerware ist nach vorheriger Anmeldung **sofort abholbereit!** Eine Mindestabnahmemenge gibt es nicht.

Kommissionsware ist erst nach Fertigmeldung abholbereit. Mindestabnahme von Profiltafeln bis 7,5 m Länge 3, über 7,5 m Länge 6 und über 10 m Länge 10 Platten/Profil.

Die Ware kann verpackt oder unverpackt (Umweltschutz) sein. Standardverpackung auf Wunsch 69 €/Paket.

Grundsätzliche Bedingungen

Die Abrechnung aller Profile erfolgt nach Plattenbreite.

UV-Schutzverpackung für Licht- und Stegplatten 19 €/Paket.

Einwegpaletten 9,50 € pro angefangene 50 m² (nur bei Faserzement-Wellplatten).

Eventuelle Kleinmengen-, Kurz- und Fixlängenzuschläge sowie Schnittkosten siehe Preislisten.

Kleinstmängenzuschlag unter 10 m² + 69 €/Lieferung (entfällt bei Abholung ab Werk Harpstedt).

Ausschließliche Zubehöbestellung unter 300 € Netto-Auftragswert + 69 €/Lieferung (entfällt bei Abholung ab Werk Harpstedt).

Logistikpauschale 24,50 €/Auftrag.

Alle Preise zzgl. ges. Mehrwertsteuer.

Desweiteren gelten unsere allgemeinen Geschäftsbedingungen.

Gültig ab Juni 2023. Änderungen vorbehalten.